

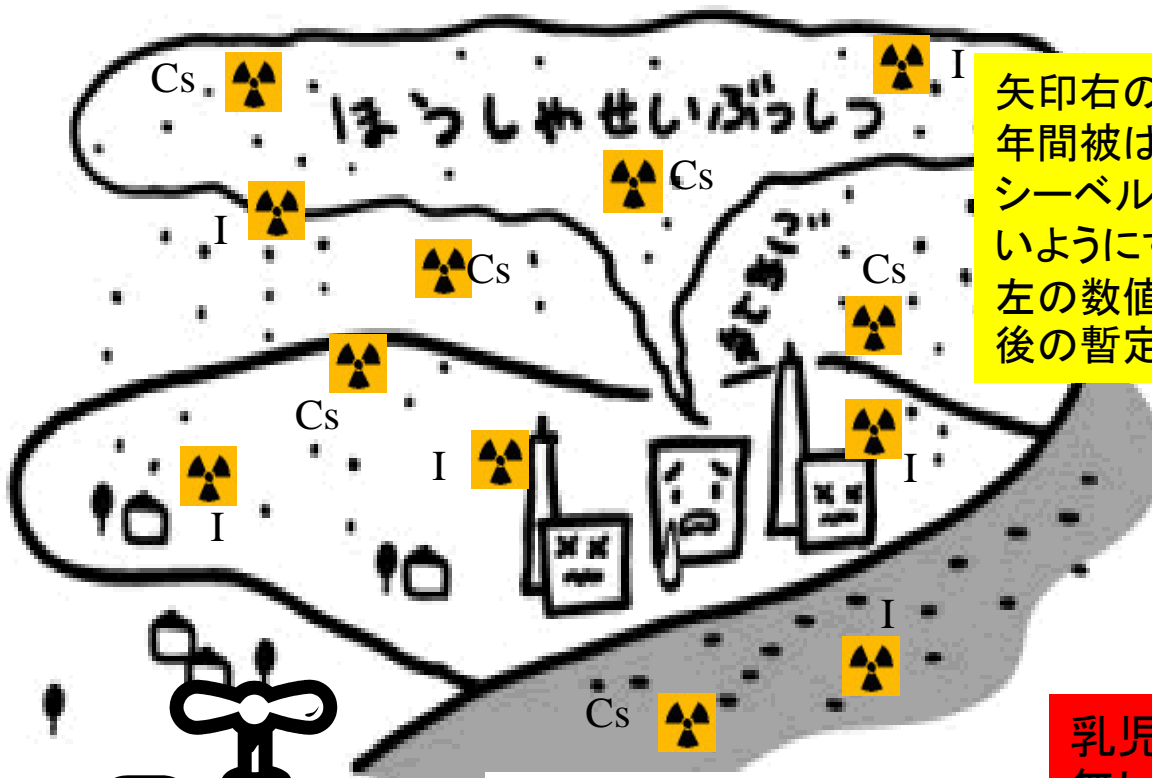
福島第1原発事故と環境放射線

- 2011年3月11日に東日本大震災
- 福島第1原発が爆発、放射能が広範囲に飛散した。
- 飛散した放射能は田畑、森林、河川、牧場に沈着。農作物や家畜、飲料水が放射能で汚染された。
- 飛散した放射能はヨウ素131、セシウム134と137など。
- 全国の自治体が環境放射線量の測定と、浄化設備から排出される汚泥中の放射性セシウム測定を開始。
- 2012年3月～8月、日高市民が放射線量を測定。同年9月9日に市内で報告会を開催。
- 2017年5月～11月、日高市民が放射線量を再測定。

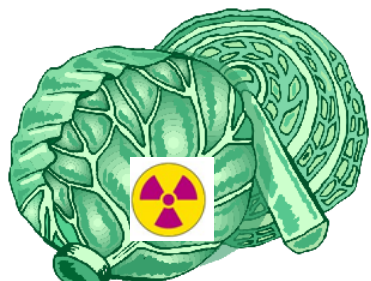
食品中の放射性物質の基準値

厚生労働省(平成24年4月1日から施行)

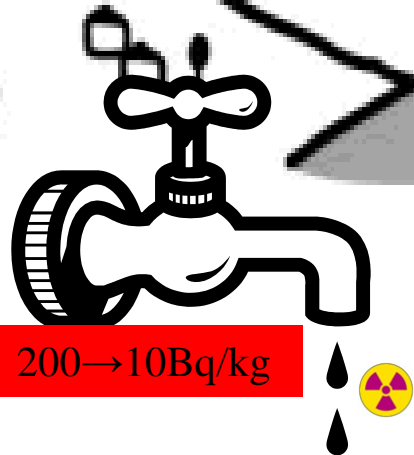
200→50 Bq/kg



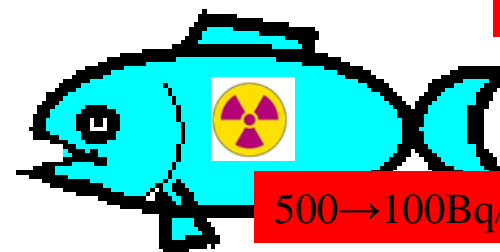
矢印右の基準値は年間被ばくが1ミリシーベルトを超えないようにするため。左の数値は事故直後の暫定基準値。



500→100Bq/kg



200→10Bq/kg



500→100Bq/kg

乳児用食品
無し→50Bq/kg

文部科学省による航空機モニタリングの測定結果

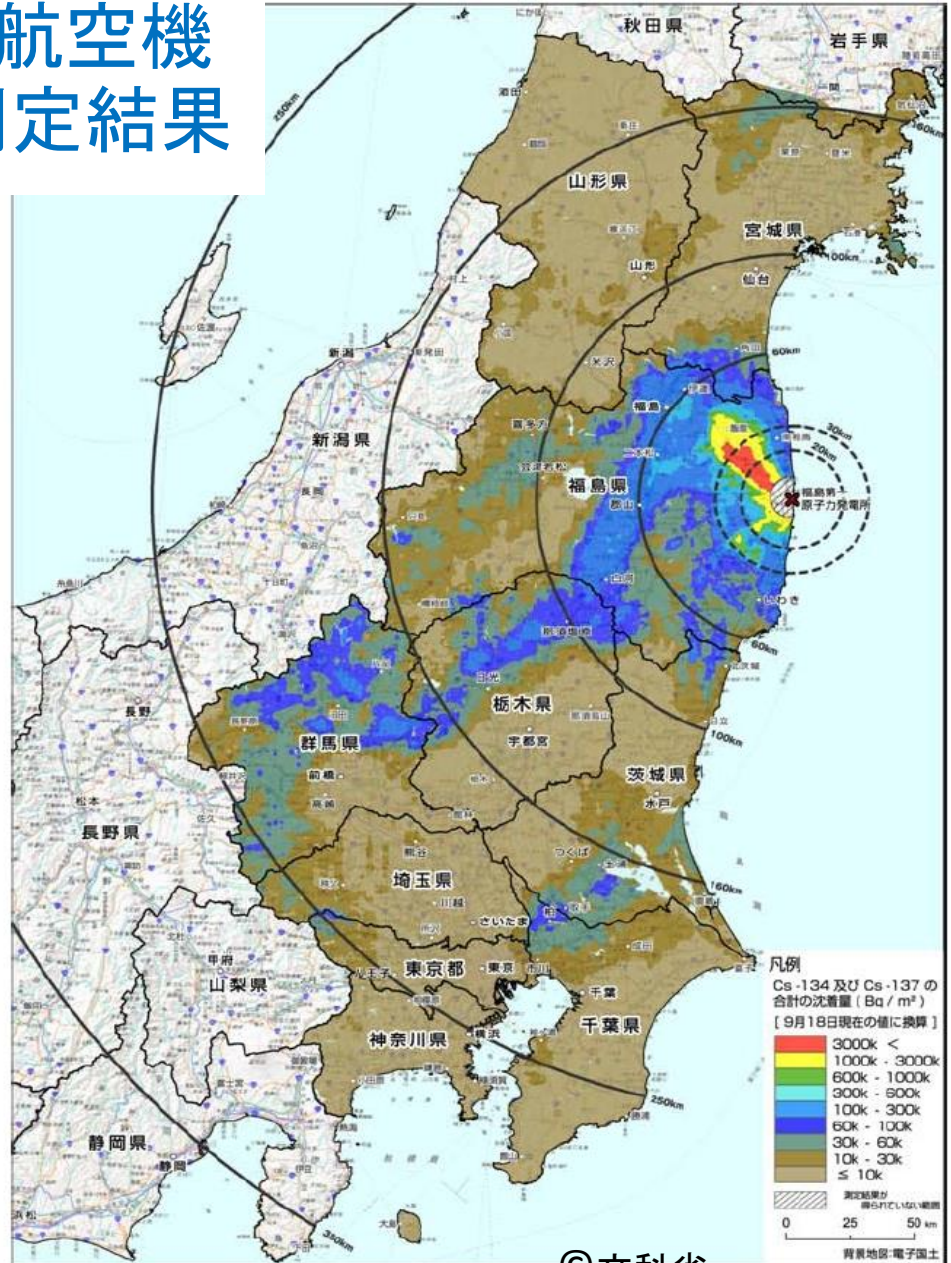
文部科学省は2011年9月29日、航空機を使って測定した放射性セシウムの蓄積量(単位はベクレル=Bq)について公表した。

セシウム137の蓄積量は、千葉県で高かったのは柏や松戸、我孫子、流山市などの県北部。1平方メートルあたり3万~6万ベクレルだった。他は木更津市の一部を除きほぼ1万ベクレル以下だった。チェルノブイリ原発事故では3万7千ベクレル以上が「汚染地域」とされた。ただし強制避難の基準は55万ベクレル以上。

埼玉県では、原発から250キロ離れた秩父市の山間部の一部で3万~6万ベクレルにのぼった。放射性物質を含んだ雲が原発から南西方向に流れ、群馬を過ぎて、埼玉県に回り込み、地上に沈着した。

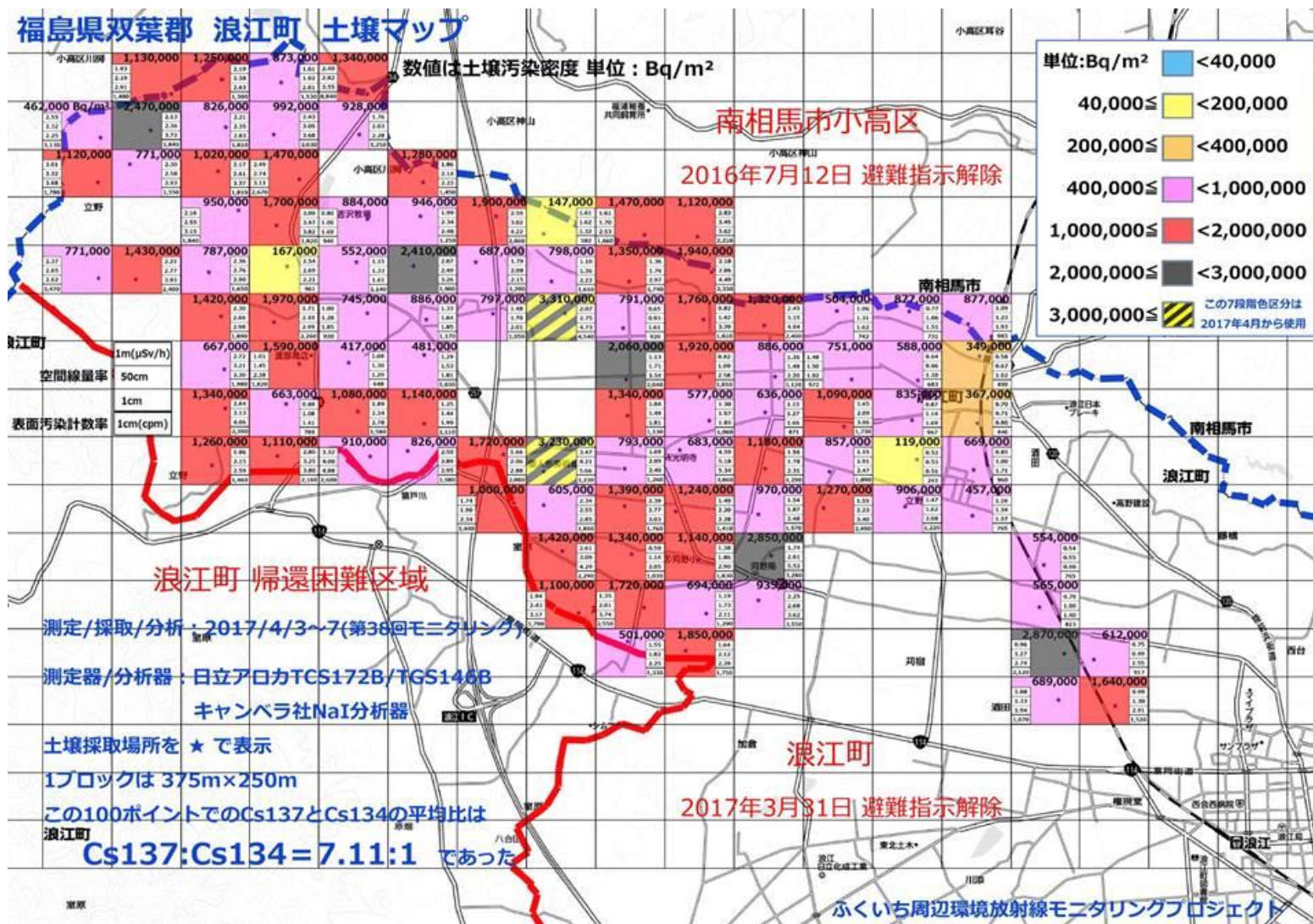
2017年9月 日高市ピースフェスティバル 展示発表

2012年9月9日 放射線測定結果報告会 日高市高麗の郷



©文科省

福島は今...



日高市民による放射線量測定

2012年3月～8月

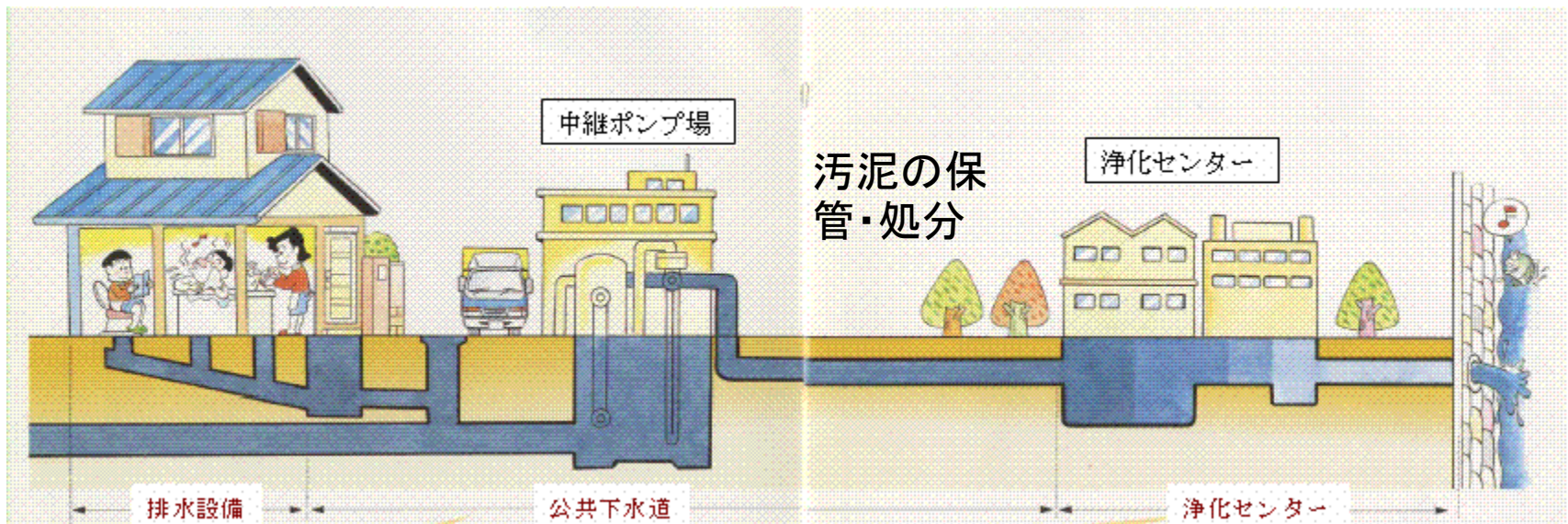


日高市民による放射線量測定 2012年3月～8月



日高市下水道のしくみ

所在地:日高市高萩 供用開始:昭和63年度 平成28年度から武蔵台・横手台地区のコミュニティ・プラント施設を公共下水道に接続し日高市浄化センターで汚水処理するための事業に着手している。処理区域内人口密度は6419人/km²。



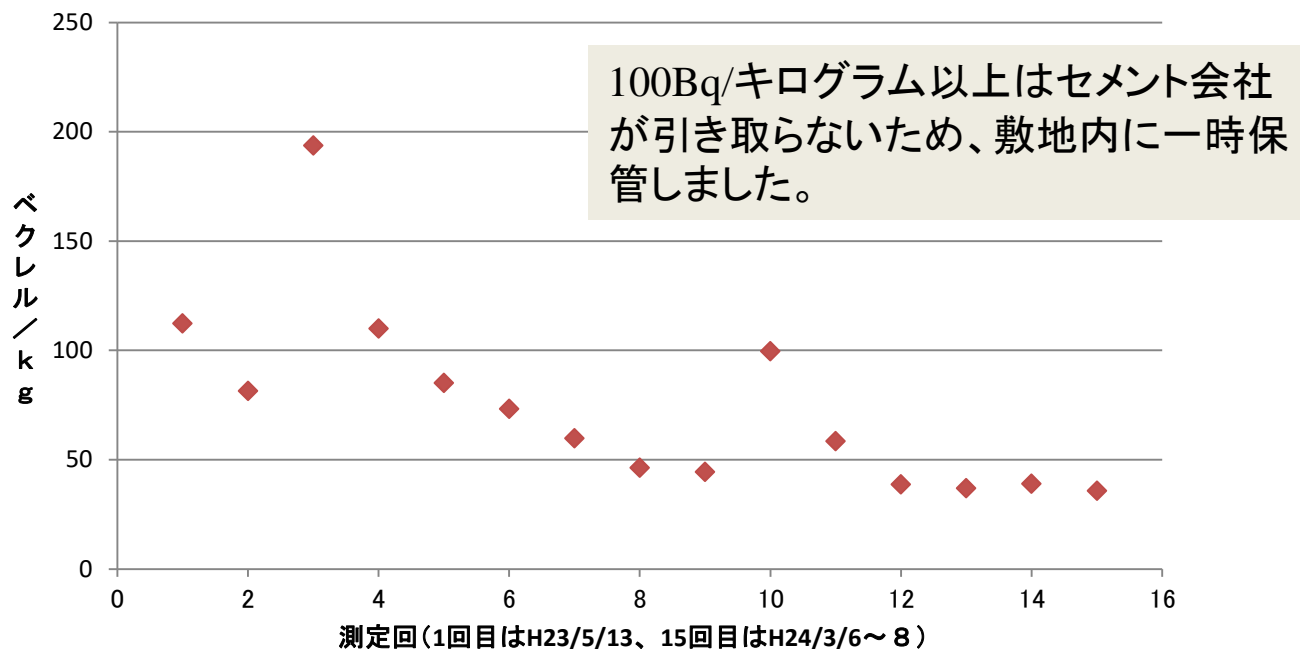
浄化センター:現在最も多く採用されている処理・浄化の方法は**活性汚泥法**です。この方法は、エアレーションタンク内に空気を吹き込みながら、微生物を含んだ泥(活性汚泥)を汚水に混合し、微生物に汚水中の有機物を摂取させた後、活性汚泥を沈殿・除去するものです(日高市のホームページより)

汚泥中の放射性セシウム

日高市浄化センターによる測定

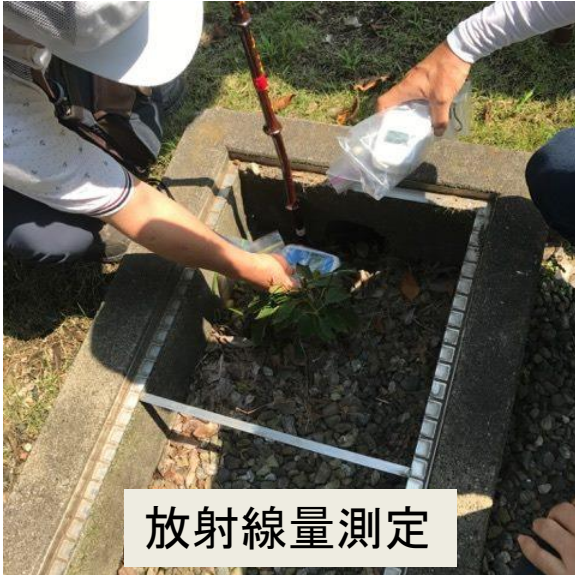


汚泥中の放射性セシウム(合計)



市のホームページのデータから作成。
(2017年現在、放射性セシウムは不検出と報告されている)

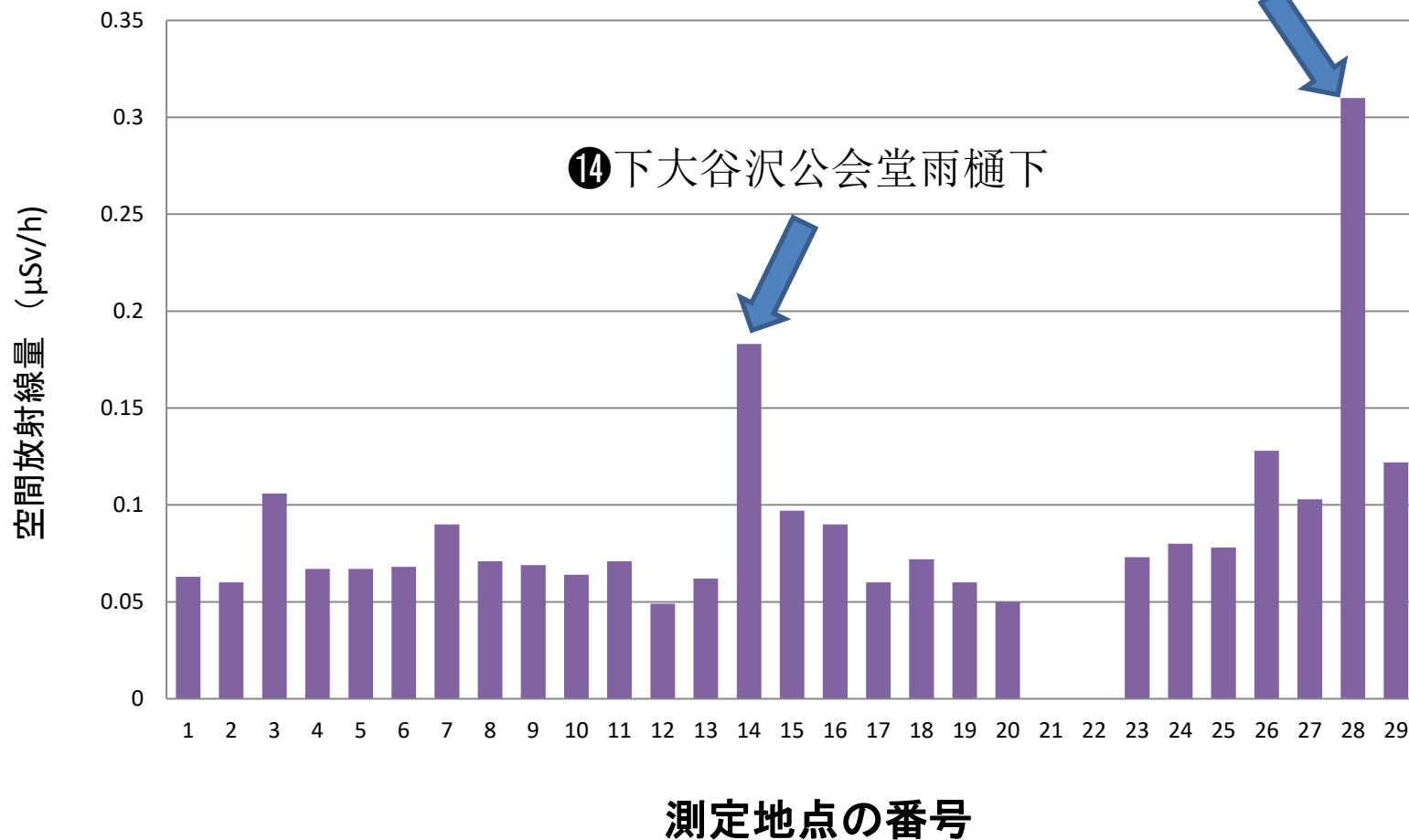
日高市民による放射線量の再測定 2017年9月



日高市民による放射線量再測定の結果 2017年9月

地表から放射線検出器までの高さ=0.1m

㊸高岡個人住宅雨水桝



放射線量の減衰

前回(2012)年と今回(2017年)の放射線量を比較しました

場所	測定年月	放射線量	測定年月	放射線量
高岡個人宅雨水柵	2012年4月	0.570	2017年9月	0.320
下大谷沢公会堂雨樋下	2012年8月	0.533	2017年9月	0.182
高麗の郷北雨水柵	2012年3月	0.180	2017年9月	0.128
高麗川駅自販機裏	2012年3月	0.210	2017年9月	0.073
総合公園事務所東	2012年4月	0.180	2017年9月	0.106
マルチュウ雨樋下	2012年5月	0.570	2017年9月	0.122
福島県飯館村役場	2011年8月	2.5	2016年11月	0.271

★表中の値は地上高0.1mの放射線量を示します

★飯館村役場の放射線量は新聞報道を参考にしました

放射能濃度の測定

検体採取場所	測定年月	セシウム137 Bq/kg	セシウム134 Bq/kg	カリウム40 Bq/kg
日高市女影T宅 畑南側	2017年5月	20.4	不検出	103
日高市女影T宅 雨樋下	2017年5月	184	28.1	202
日高市女影T宅 畑北側	2017年5月	59.1	不検出	150
浄化センター正門前側溝	2017年9月	1700	225	456
浄化センター不動橋側溝	2017年11月	497	64.9	231
日高市武蔵台W宅 花壇	2017年11月	29.4	3.23	145
日高市猿田M宅 畑北側	2017年11月	37.1	5.48	99.6

検体採取 →



R.I.La



注：表中、測定誤差の表記は省略しました